

## ОПИСАНИЕ МЕСТОПОЛОЖЕНИЯ ГРАНИЦ

публичный сервитут под эксплуатацию объекта электросетевого хозяйства «Строительство ВЛ 0,4кВ от РУ-0,4кВ ТП-4811, входящей в состав ЭСК ПС Аять (электроснабжение щита на период строительства жилого дома, по адресу:

Свердловская область, Невьянский р-н, п. Аять, ул. Новая, дом № 1»

(наименование объекта, местоположение границ которого описано (далее - объект)

### Раздел 1

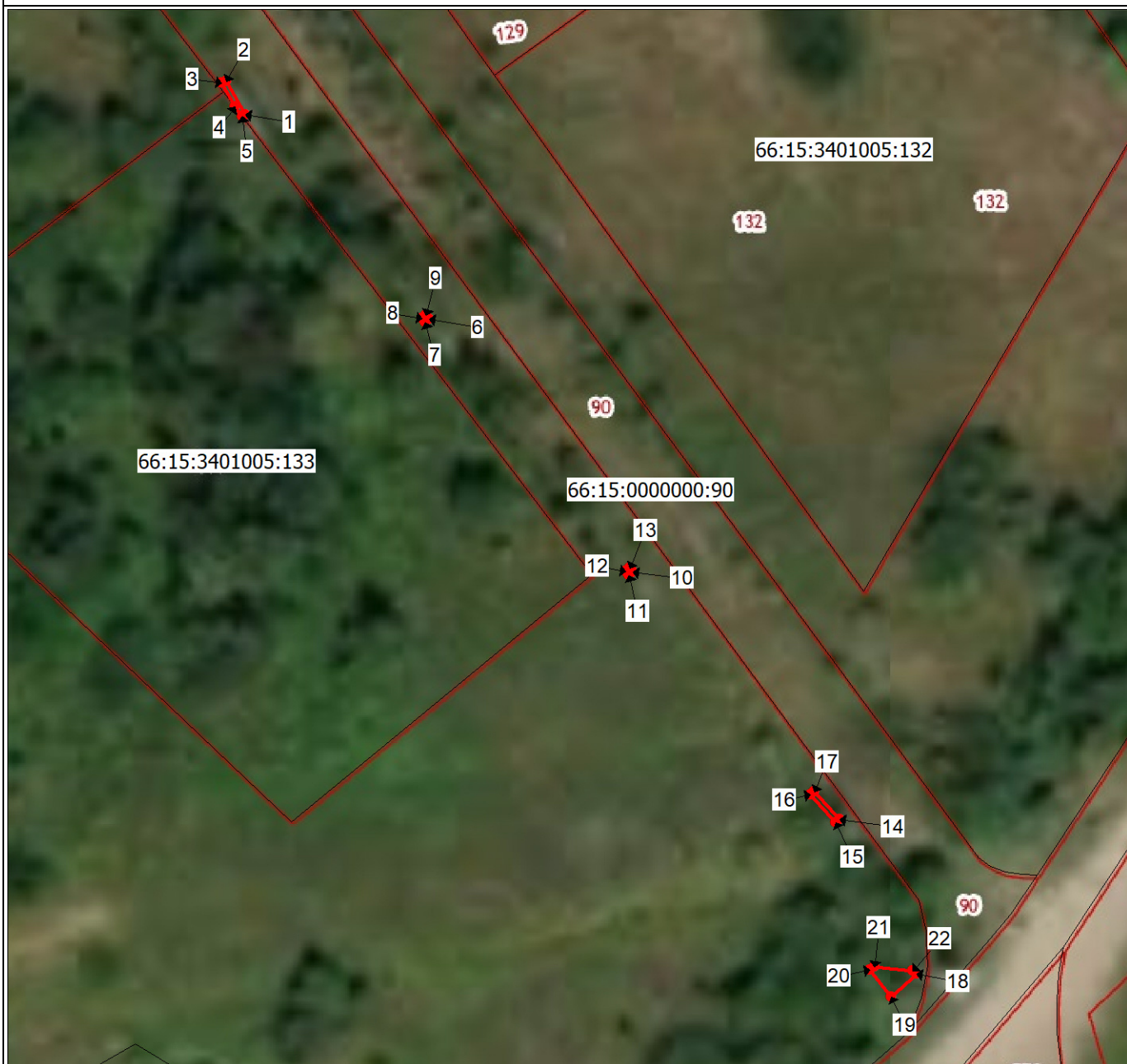
Сведения об объекте		
N п/п	Характеристики объекта	Описание характеристик
1	2	3
1	Местоположение объекта	Свердловская область, Невьянский р-н, Аять п
2	Площадь объекта ± величина погрешности определения площади ( $P \pm \Delta P$ ), м <sup>2</sup>	11 ± 1
3	Иные характеристики объекта	<p>1. Публичный сервитут под эксплуатацию объекта электросетевого хозяйства «Строительство ВЛ 0,4кВ от РУ-0,4кВ ТП-4811, входящей в состав ЭСК ПС Аять (электроснабжение щита на период строительства жилого дома, по адресу: Свердловская область, Невьянский р-н, п. Аять, ул. Новая, дом № 1» Действие публичного сервитута 49 лет</p> <p>2. «Строительство ВЛ 0,4кВ от РУ-0,4кВ ТП-4811, входящей в состав ЭСК ПС Аять (электроснабжение щита на период строительства жилого дома, по адресу: Свердловская область, Невьянский р-н, п. Аять, ул. Новая, дом № 1»</p>

### Раздел 2

Сведения о местоположении границ объекта					
1. Система координат МСК 66					
2. Сведения о характерных точках границ объекта					
Обозначение характерных точек границ	Координаты, м		Метод определения координат характерной точки	Средняя квадратическая погрешность положения характерной точки (Mt), м	Описание обозначения точки на местности (при наличии)
	X	Y			
1	2	3	4	5	6
1	411963.24	1510941.93	Геодезический метод	0.1	-
2	411966.48	1510940.09	Геодезический метод	0.1	-
3	411966.30	1510939.62	Геодезический метод	0.1	-
4	411964.01	1510940.92	Геодезический метод	0.1	-
5	411963.10	1510941.61	Геодезический метод	0.1	-
1	411963.24	1510941.93	Геодезический метод	0.1	-
					-
6	411943.62	1510959.71	Геодезический метод	0.1	-
7	411943.31	1510959.33	Геодезический метод	0.1	-
8	411943.70	1510959.03	Геодезический метод	0.1	-
9	411944.00	1510959.41	Геодезический метод	0.1	-
6	411943.62	1510959.71	Геодезический метод	0.1	-
					-
10	411919.34	1510979.41	Геодезический метод	0.1	-
11	411919.03	1510979.03	Геодезический метод	0.1	-
12	411919.42	1510978.73	Геодезический метод	0.1	-
13	411919.72	1510979.11	Геодезический метод	0.1	-
10	411919.34	1510979.41	Геодезический метод	0.1	-




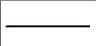

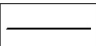
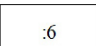
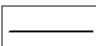
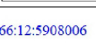


План границ публичного сервитута



Масштаб 1:600

Условные обозначения

	Характерная точка границы публичного сервитута
	Надписи номеров характерных точек границы публичного сервитута
	Граница публичного сервитута
	Граница охранной зоны, сведения о которой внесены в ЕГРН
	Обозначение объекта электросетевого хозяйства
	Существующая часть границы земельного участка, сведения о котором внесены в ЕГРН
	Надписи кадастрового номера земельного участка
	Граница кадастрового квартала
	Обозначение кадастрового квартала