



«ТРАНСПОРТНЫЕ ПРОЕКТНЫЕ РЕШЕНИЯ» ОБЩЕСТВО С ОГРАНИЧЕННОЙ ОТВЕТСТВЕННОСТЬЮ

Юр. адрес: 142191, город Москва, город Троицк, Калужское шоссе, д. 20, пом. 2
Фактический адрес: 129164, г. Москва, Зубарев переулок, д.15, к.1 Телефон: +7 (495) 909-85-24
e-mail: info@transpr.ru
ИНН 7751524392 КПП 775101001 ОГРН 5147746076517

Приложение 1 к письму

от _____

№ _____

РЕКОНСТРУКЦИЯ ПАССАЖИРСКИХ ПЛАТФОРМ НА СТ. НЕВЬЯНСК

ПРОЕКТ ПЛАНИРОВКИ ТЕРРИТОРИИ

Основная часть

Раздел 1

«Проект планировки территории. Графическая часть»

90-081-18/22 – ПП1 – ГЧ

Том 1

И.о. главного инженера

В.Ю. Юрченко

Главный инженер проекта

А.В. Танин




2023

Взам. инв. №	
Полн. и дата	
Инв. № подл.	



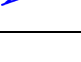

СОДЕРЖАНИЕ ТОМА

Обозначение	Наименование	Примечание
90-081-18/22-ПП1-ГЧ-С	Содержание тома	2
90-081-18/22-ПП1-ГЧ-СП	Состав проекта	3
90-081-18/22-ПП1-ГЧ	Гарантийная запись	4
	Графическая часть:	
90-081-18/22-ПП1-ГЧ	Чертеж границ зон планируемого размещения линейных объектов, М 1:1000; Чертеж границ зон планируемого размещения линейных объектов, подлежащих реконструкции в связи с изменением их местоположения, М 1:1000	5

Взам. инв. №							90-081-18/22-ПП1-ГЧ-С		
Инв. №подл.	Подпись и дата						Реконструкция пассажирских платформ на ст. Невьянск. Содержание тома.		
	Изм.	Кол.у	Лист	№	Подпись	Дата			
	Разработал	Дворядкина				03.07.23	Стадия	Лист	Листов
	Проверил	Москвичева				03.07.23	ПП	1	1
	ГИП	Танин				03.07.23	 «ТРАНСПОРТНЫЕ ПРОЕКТНЫЕ РЕШЕНИЯ» ОБЩЕСТВО С ОГРАНИЧЕННОЙ ОТВЕТСТВЕННОСТЬЮ		

СОСТАВ ПРОЕКТА

Номер тома	Обозначение	Наименование	Примечание
Основная часть проекта планировки территории			
1	90-081-18/22-ПП1-ГЧ	Раздел 1 «Проект планировки территории. Графическая часть»	
2	90-081-18/22-ПП2-ТЧ	Раздел 2 «Положение о размещении линейных объектов»	
Материалы по обоснованию проекта планировки территории			
3	90-081-18/22-ПП3-ГЧ	Раздел 3 «Материалы по обоснованию проекта планировки территории. Графическая часть»	
4	90-081-18/22-ПП4-ТЧ	Раздел 4 «Материалы по обоснованию проекта планировки территории. Пояснительная записка»	
		Обязательное приложение к Разделу 4 «Материалы по обоснованию проекта планировки территории. Пояснительная записка»	CD-диск

Взам. инв. №							90-081-18/22-ПП1-ГЧ-СП		
Подпись и дата	Изм.	Кол.у	Лист	№	Подпись	Дата	Реконструкция пассажирских платформ на ст. Невьянск. Состав проекта.		
	Разработал		Дворядкина			03.07.23			
Проверил		Москвичева			03.07.23				
ГИП		Танин			03.07.23				
Инв. №подл.							Стадия	Лист	Листов
							ПП	1	1
						 «ТРАНСПОРТНЫЕ ПРОЕКТНЫЕ РЕШЕНИЯ» ОБЩЕСТВО С ОГРАНИЧЕННОЙ ОТВЕТСТВЕННОСТЬЮ			

ГАРАНТИЙНАЯ ЗАПИСЬ

Проект планировки территории объекта «Реконструкция пассажирских платформ на ст. Невьянск» выполнен в соответствии с государственными нормами, правилами, стандартами, исходными данными, а также техническими условиями и требованиями, выданными органами государственного надзора и заинтересованными организациями.

Главный инженер проекта _____

А.В. Танин

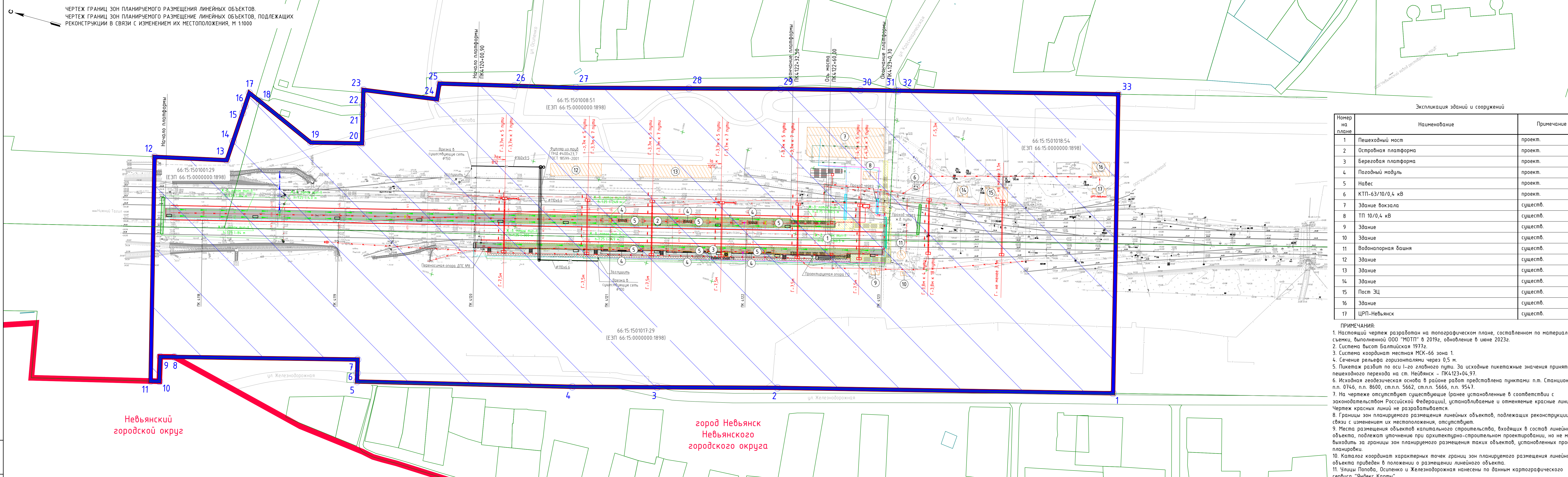


Изм.	Кол.у	Лист	№	Подпись	Дата	90-081-18/22-ПП1-ГЧ			
							Стадия	Лист	Листов
Разработал		Дворядкина			03.07.23	Реконструкция пассажирских платформ на ст. Невьянск. Гарантийная запись.	ПП	1	1
Проверил		Москвичева			03.07.23		«ТРАНСПОРТНЫЕ ПРОЕКТНЫЕ РЕШЕНИЯ» ОБЩЕСТВО С ОГРАНИЧЕННОЙ ОТВЕТСТВЕННОСТЬЮ		
ГИП		Танин			03.07.23				

Взам. инв. №

Подпись и дата

Инв. №подл.



УСЛОВНЫЕ ОБОЗНАЧЕНИЯ

- Границы территории, в отношении которой осуществляется подготовка проекта планировки;
- Граница зоны планируемого размещения линейного объекта;
- Граница муниципального образования;
- Граница земельных участков, сведения о которых содержатся в Едином государственном реестре недвижимости;

66:15:1501017:29
(ЕЗП 66:15:0000000:1898)

Кадастровый номер земельного участка;
Номера характерных точек границ зон планируемого размещения линейного объекта;

- Рихтующийся железнодорожный путь;
- Существующий железнодорожный путь;
- Существующий кабель РЦС;
- Существующий кабель ЦБ;
- Существующий электрический кабель низкого напряжения;
- Существующий электрический кабель высокого напряжения;

- Существующий электрический кабель;
- Демонтаж существующих кабелей;
- Существующая тепловая сеть;
- Существующий водопровод;
- Существующий воздухопровод;
- Проектная дренажная труба;
- Железобетонный лоток;
- Проектируемый хозяйственно-питьевой водопровод;
- Проектируемый ригель жесткой поперечины на металлических опорах;
- Проектируемая контактная подвеска;

- WK - Проектируемая кабельная линия 0,4 кВ в лотке по конструкции платформы, в земле в траншее, по ригелю;
- WK - Проектируемая кабельная линия дистанционного управления в трубе в траншее;
- WL - Проектируемая воздушная линия, выполненная проводом СИП-2;
- WL - Проектируемый кабель ДПС СБЗПу 3х2 в грунте;
- WL - Проектируемые ВОК и кабель УТР в грунте для системы оповещения платформ;
- WL - Проектируемая трасса прокладки ВОК ТРБ;

- Уличный коммутационный шкаф;
- Существующие сохраняемые объекты капитального строительства;
- Проектируемая пассажирская платформа;
- Проектируемый тротуар;
- Сооружения, подлежащие сносу;
- Проектируемый газон.

Экспликация зданий и сооружений

Номер на плане	Наименование	Примечание
1	Пешеходный мост	проект.
2	Островная платформа	проект.
3	Береговая платформа	проект.
4	Погодный модуль	проект.
5	Навес	проект.
6	КТП-63/10/0,4 кВ	проект.
7	Здание вокзала	существ.
8	ТП 10/0,4 кВ	существ.
9	Здание	существ.
10	Здание	существ.
11	Водонапорная башня	существ.
12	Здание	существ.
13	Здание	существ.
14	Здание	существ.
15	Пост ЭЦ	существ.
16	Здание	существ.
17	ЦРП-Невьянск	существ.

ПРИМЕЧАНИЯ:

- Настоящий чертёж разработан на топографическом плане, составленном по материалам съёмки, выполненной ООО "МОТП" в 2019г, обновление в июне 2023г.
- Система высот Балтийская 1977г.
- Система координат местная МСК-66 зона 1.
- Сечение рельефа горизонталями через 0,5 м.
- Пикетаж разбит по оси I-го главного пути. За исходные пикетажные значения принята: ось пешеходного перехода на ст. Невьянск - ПК4123+04,97.
- Исходная геодезическая основа в районе работ представлена пунктами: п.т. Станционная, п.л. 0746, п.л. 8600, ст.п.л. 5662, ст.п.л. 5666, п.л. 9547.
- На чертеже отсутствуют существующие (ранее установленные в соответствии с законодательством Российской Федерации), устанавливаемые и отменяемые красные линии. Чертеж красных линий не разрабатывается.
- Границы зон планируемого размещения линейных объектов, подлежащих реконструкции в связи с изменением их местоположения, отсутствуют.
- Места размещения объектов капитального строительства, входящих в состав линейного объекта, подлежат уточнению при архитектурно-строительном проектировании, но не могут выходить за границы зон планируемого размещения таких объектов, установленных проектом планировки.
- Каталог координат характерных точек границ зон планируемого размещения линейного объекта приведен в положении о размещении линейного объекта.
- Улицы Попова, Осипенко и Железнодорожная нанесены по данным картографического сервиса "Яндекс Карты".

90-081-18/22-ПП1-ГЧ

Документация по планировке территории по объекту «Реконструкция пассажирских платформ на ст. Невьянск»

Изм.	Кол.уч.	Лист	№рек.	Подпись	Дата
Разработ.	Дворядкина				03.07.23
Проверил	Маслова				03.07.23
ГИП	Танки				03.07.23

Проект планировки территории

Специя	Лист	Листов
ПП	1	1

Чертёж границ зон планируемого размещения линейных объектов, подлежащих реконструкции в связи с изменением их местоположения, М 1:1000

Формат А3