

Главе администрации  
Невьянского городского округа  
Берчуку А.А.

От Симбирцева Александра Андреевича  
Адрес: 624194, Свердловская область,  
г. Невьянск, ул. Матвеева д. 28, кв. 10  
simbirtcev.a.a@gmail.com  
+79501919487

#### заявление

Уважаемый Александр Александрович! Настоящим сообщая Вам о нарушении федерального законодательства РФ в вопросах обеспечения безопасности дорожного движения и нарушении законных прав граждан РФ (участников дорожного движения). 14 августа 2018 года мною на участке дороги от ул. Максима Горького между домами 19 и 21 по ул. М. Горького и далее между домами 32/1 и 32/2 по ул. Матвеева (схематичное расположение участка в приложении к заявлению) были обнаружены повреждения дорожного покрытия, размеры которых превышают нормативы, установленные ГОСТ Р 50597-93, и которые могут представлять серьёзную опасность для дорожного движения (фотографии повреждений асфальтового покрытия в приложении к заявлению). Согласно п.3.1.1 ГОСТ Р 50597-93 «Автомобильные дороги и улицы, требования к эксплуатационному состоянию, допустимому по условиям обеспечения безопасности дорожного движения» покрытие проезжей части не должно иметь просадок, выбоин, иных повреждений, затрудняющих движение транспортных средств с разрешенной Правилами дорожного движения скоростью. Максимальный срок, предусмотренный ГОСТ Р 50597-93 для исправления повреждений дорожного покрытия, составляет 10 суток. Все требования данного стандарта являются обязательными и направлены на обеспечение безопасности дорожного движения, сохранение жизни, здоровья и имущества населения, охрану окружающей среды. На основании вышеизложенного прошу:

1. Осуществить проверку состояния асфальтового покрытия вышеуказанного участка дороги на соответствие ГОСТ Р 50597-93.

2. В случае несоответствия состояния асфальтового покрытия вышеуказанного участка дороги ГОСТ Р 50597-93 осуществить его ремонт в срок, установленный законодательством Российской Федерации.

14.08.2018





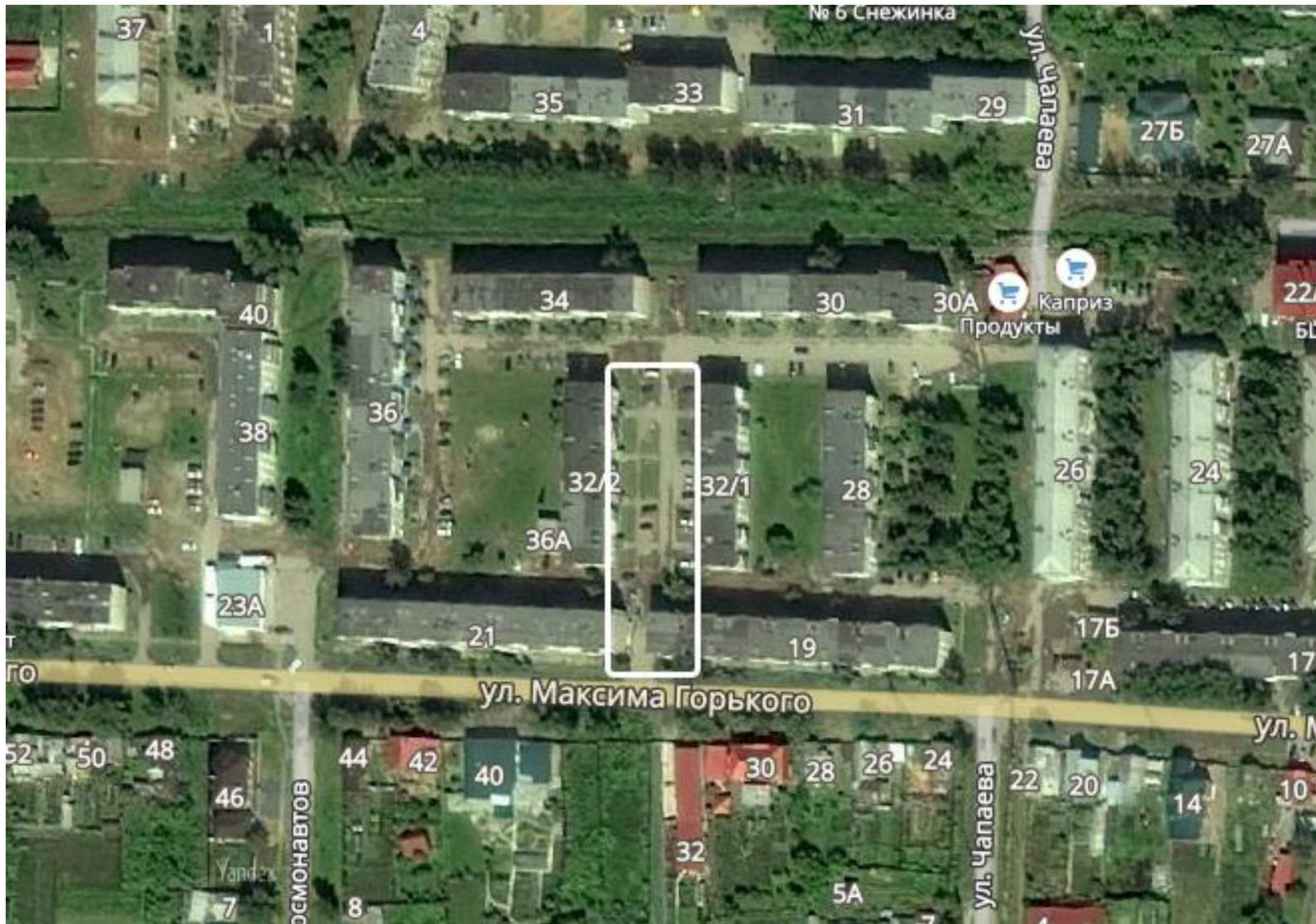


Рисунок 1. Участок дороги (выделен белым)



Рисунок 2. Вид на ул. М.Горького





Рисунок 3. Вид на ул. М.Горького





Рисунок 4. Проезд между домами 32/1 и 32/2 по ул. Матвеева





Рисунок 5. Вид на ул. Матвеева





Рисунок 6. Вид на ул. Матвеева





Рисунок 7. Проезд между домами 32/1 и 32/2 по ул. Матвеева. Выбоина Рис. 5А





Рисунок 8. Выбоина рис. 5А