

**Объект поставлен на технический учет  
в филиале СОГУП «Невьянское БТИ»**

**Выписка из технического паспорта  
на встроенное нежилое помещение № 122  
в жилом бти этажном доме.**

Составлен по состоянию на 20.06.2006 г.

**Свердловская область**

**пос. Калиново**

**ул. Советская, № 36**

Номер инвентарного дела 355\43-10



# У1. Описание конструктивных элементов и определение износа

Литера А Год постройки 1996  
 Группа капитальности I  
 Вид внутренней отделки простая Число этажей 6 с подвалом и цокольным этажом

№ п/п	Наименование конструктивных элементов		Описание конструктивных элементов	Техническое состояние	Удельный вес по таблице	Поправка к удельному весу в %	Удельный вес конструктивного элемента с поправками	Износ в %	Процент износа к строчн. 7 х гр. 8		
									100		
1	2		3	4	5	6	7	8	9		
1	Фундамент		Железобетонные блоки	хорошее				0			
2	а) Стены и их наружная отделка		Кирпичные	хорошее				0			
	б) Перегородки										
3	Перекрытия	чердачное	Железобетонные плиты	хорошее				0			
		междуетажное	Железобетонные плиты								
		надподвальное	Железобетонные плиты								
4	Крыша		Мягкая кровля по перекрытию	хорошее				0			
5	Полы		Дощатые, линолеум	хорошее				0			
6	Проемы	Оконные	Двойные створные	хорошее				0			
		Дверные	Филенчатые	хорошее							
7	Отделка	Внутренняя	Штукатурка, обои, окраска окон дверей	хорошее				0			
8	Санитарные и электротехнические устройства	Отопление	От групповой котельной								
		Электроосвещение	Скрытая проводка								
		Канализация	Сброс в центральную сеть								
		Горячее водоснабжение	От групповой котельной								
		Ванны	С горячим водоснабжением	хорошее					0		
		Водопровод	От центральной сети								
		Радио									
		Телефон	Скрытая проводка								
		Вентиляция	Вытяжные трубы								
		Лифты									
9	Прочие работы	Газоснабжение									
		Бетонная лестница	хорошее				0				

Процент износа, приведенный к 100 по формуле (гр. 9 х 100)/гр. 7 = 0%

## XI. Ограждения и сооружения (замощения) на участке

Литера	Наименование ограждения и сооружения	Материал, конструкция	Размеры		Площадь (кв.м)	№ сборки	№ таблицы	Измеритель	Стоимость измерителя по таблице	Восстановительная стоимость в рублях	Процент износа	Действительная стоимость в рублях
			Длина (м)	Ширина, высота (м)								

## XII. Общая стоимость строений и сооружений на участке, руб.

В ценах какого года	Основные строения		Служебные постройки		Сооружения		Всего	
	Восстановит.	Действительн.					Восстановит.	Действительн.
1984								
Налогооблагаемая оценка на 01.01.2006								
Первоначальная балансовая стоимость отсутствует								
Инвентарный номер по бухучету отсутствует								

20 июня 2006 г.

исполнил: техник - инвентаризатор Филиала  
«Невьянское БТИ» Зверева Л.Н. ( *Л.Н. Зверева* )

08 августа 2006 г.

проверил: ведущий специалист Филиала  
«Невьянское БТИ» Шаравьева Н. Д. ( *Н. Д. Шаравьева* )

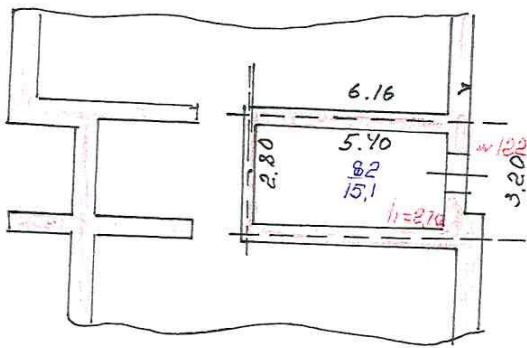
10 августа 2006 г.

Начальник Филиала «Невьянское БТИ»  
Чехмарева Н.С. ( *Н.С. Чехмарева* )

## Отметка о следующих обследованиях

Дата обследования “___” _____ 200__ г.	“___” _____ 200__ г.	“___” _____ 200__ г.
Обследовал		
Проверил		
Начальник		

Цокольный  
этаж



Филиал "Новыймост БТИ"		Россия
помещения ~ 122 Советская ~ 36 пос. Калиново		М 1:200
		Подпись
20.06.06		Зверева Л.И. <i>[Signature]</i>
08.08.06		Шаравьева Н.Д. <i>[Signature]</i>
25.08.06		Чехмарева Н.С. <i>[Signature]</i>

