

## **ОПИСАНИЕ МЕСТОПОЛОЖЕНИЯ ГРАНИЦ**

публичный сервитут в отношении земельных участков с кадастровыми номерами  
66:15:1401002:1501, 66:15:1401002:1506, местоположение: Свердловская обл., Невьянский р-н, п.  
Цементный, от ТК 69 до ТВ69-1 и от ТВ69-1 до МКД Школьная 10/2  
в целях размещения и эксплуатации сети горячего водоснабжения

---

(наименование объекта, местоположение границ которого описано (далее - объект))

**ОПИСАНИЕ МЕСТОПОЛОЖЕНИЯ ГРАНИЦ**

публичный сервитут в отношении земельных участков с кадастровыми номерами  
66:15:1401002:1501, 66:15:1401002:1506, местоположение: Свердловская обл., Невьянский  
р-н, п. Цементный, от ТК 69 до ТВ69-1 и от ТВ69-1 до МКД Школьная 10/2  
в целях размещения и эксплуатации сети горячего водоснабжения

---

(наименование объекта, местоположение границ которого описано)

<b>№ п/п</b>	<b>Содержание</b>	<b>Номера листов</b>
<b>1</b>	<b>2</b>	<b>3</b>
1	Сведения об объекте	3
2	Сведения о местоположении границ объекта	4
3	Сведения о местоположении измененных (уточненных) границ объекта	5
4	План границ	6

**ОПИСАНИЕ МЕСТОПОЛОЖЕНИЯ ГРАНИЦ**

публичный сервитут в отношении земельных участков с кадастровыми номерами  
66:15:1401002:1501, 66:15:1401002:1506, местоположение: Свердловская обл., Невьянский  
р-н, п. Цементный, от ТК 69 до ТВ69-1 и от ТВ69-1 до МКД Школьная 10/2

в целях размещения и эксплуатации сети горячего водоснабжения

(наименование объекта, местоположение границ которого описано)

**Сведения об объекте**

№ п/п	Характеристики объекта	Описание характеристик
<b>1</b>	<b>2</b>	<b>3</b>
1	Местоположение объекта	Свердловская обл., Невьянский р-н, п. Цементный
2	Площадь объекта ± величина погрешности определения площади ( <b>P ± ΔP</b> )	319±63 кв.м
3	Иные характеристики объекта	—

**ОПИСАНИЕ МЕСТОПОЛОЖЕНИЯ ГРАНИЦ**

публичный сервитут в отношении земельных участков с кадастровыми номерами  
66:15:1401002:1501, 66:15:1401002:1506, местоположение: Свердловская обл., Невьянский  
р-н, п. Цементный, от ТК 69 до ТВ69-1 и от ТВ69-1 до МКД Школьная 10/2  
в целях размещения и эксплуатации сети горячего водоснабжения

(наименование объекта, местоположение границ которого описано)

**Сведения о местоположении границ объекта****1. Система координат МСК - 66, зона 1****2. Сведения о характерных точках границ объекта**

Обозначение характерных точек границ	Координаты, м		Метод определения координат характерной точки	Средняя квадратическая погрешность положения характерной точки (M <sub>t</sub> ), м	Описание обозначения точки на местности (при наличии)
	X	Y			
1	2	3	4	5	6
1	462364,15	1507034,47	Картометрический метод	1,00	—
2	462367,76	1507043,96	Картометрический метод	1,00	—
3	462361,63	1507045,90	Картометрический метод	1,00	—
4	462360,23	1507042,23	Картометрический метод	1,00	—
5	462339,10	1507048,94	Картометрический метод	1,00	—
6	462340,70	1507054,12	Картометрический метод	1,00	—
7	462328,82	1507057,98	Картометрический метод	1,00	—
8	462326,72	1507051,15	Картометрический метод	1,00	—
9	462332,66	1507049,21	Картометрический метод	1,00	—
10	462331,28	1507044,89	Картометрический метод	1,00	—
1	462364,15	1507034,47	Картометрический метод	1,00	—

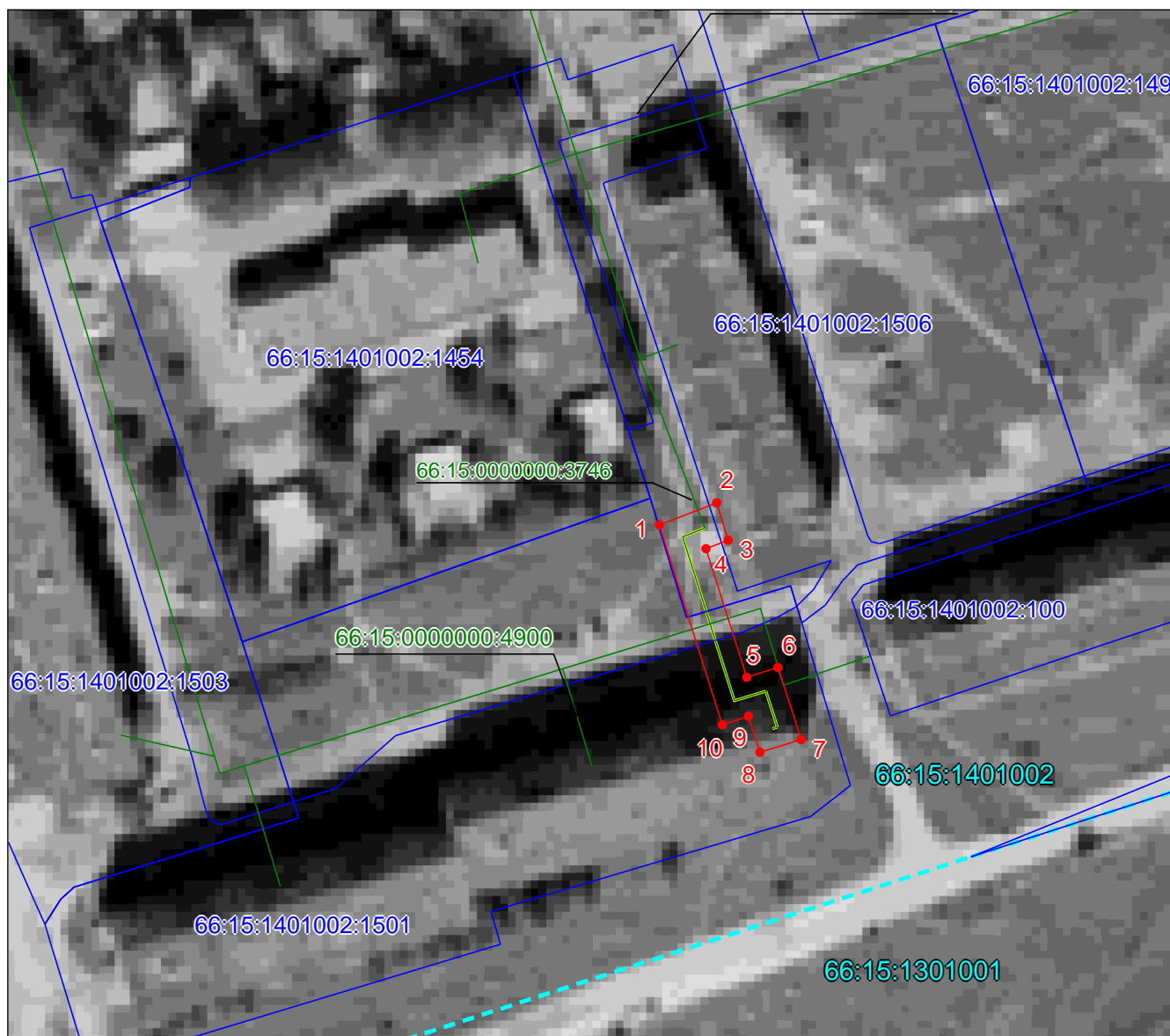
**3. Сведения о характерных точках части (частей) границы объекта**

Обозначение характерных точек части границы	Координаты, м		Метод определения координат характерной точки	Средняя квадратическая погрешность положения характерной точки (M <sub>t</sub> ), м	Описание обозначения точки на местности (при наличии)
	X	Y			
1	2	3	4	5	6
Часть № —					
—	—	—	—	—	—



**ОПИСАНИЕ МЕСТОПОЛОЖЕНИЯ ГРАНИЦ**


публичный сервитут в отношении земельных участков с кадастровыми номерами  
66:15:1401002:1501, 66:15:1401002:1506, местоположение: Свердловская обл., Невьянский  
р-н, п. Цементный, от ТК 69 до ТВ69-1 и от ТВ69-1 до МКД Школьная 10/2  
в целях размещения и эксплуатации сети горячего водоснабжения  
(наименование объекта, местоположение границ которого описано)

**План границ объекта**

Масштаб 1: 1100

**Используемые условные знаки и обозначения:**

- — граница объекта,
- — проектное местоположение тепловой сети,
- — учтенная тепловая сеть,
- — граница земельного участка,
- — характерная точка объекта,
- 66:15:1401002 — обозначение кадастрового квартала,
- 66:15:1401002:1501 — кадастровый номер земельного участка,
- 66:15:0000000:3746 — кадастровый номер объекта капитального строительства (сооружение, здание).

Подпись  Морозов А. А. Дата 6 октября 2022 г.

Место для оттиска печати (при наличии) лица, составившего описание местоположения границ объекта